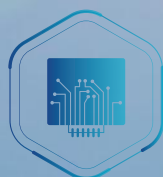




百信恒山AI326RF1

—百信恒山AI推理服务器—



高性能计算



大容量存储



超低能耗



易管理



易部署

自主安全 百信为先

产品概述

百信恒山 AI326RF1

百信恒山 AI326RF1 是基于青松处理器的数据中心服务器，属于均衡型的 2U2 路机架服务器，最大可支持 4 张 Atlas 300I Pro 推理卡 /Atlas 300V Pro 视频解析卡。此服务器面向互联网、分布式存储、云计算、大数据、企业业务等领域，具备高性能计算、大容量存储、低能耗、易管理、易部署等优点。

产品参数



- ◆基于青松处理器的 2U2 路均衡型服务器；
- ◆支持 4 个 Atlas 300I Pro 推理卡，最大 AI 算力达 560 TOPS INT8，满足多场景推理需求；
- ◆支持 4 个 Atlas 300V Pro 视频解析卡，整机可提供 512 路高清视频实时分析 (1080P 30FPS)；
- ◆支持 OCP 插卡，可提供多种以太网卡接口能力；
- ◆单板硬件采用电信级器件和加工工艺流程，可显著提高系统可靠性。

处理器	2* 青松处理器 64C 2.1GHz
内存类型	32*DDR4
内存容量	单根内存条容量支持 16GB/32GB/64GB，总容量最大为 2TB
AI 加速卡	最大可支持 4 张 Atlas 300I Pro 推理卡 / Atlas 300V Pro 视频解析卡
AI 算力	最大 560 TOPS INT8
RAID 支持	支持 RAID 0,1,5,6,10,50,60，支持超级电容掉电保护，支持 RAID 级别迁移，磁盘漫游
本地存储	前置最多 12 个 3.5 英寸 SAS/SATA 硬盘
PCIe 扩展	最多 8 个 PCIe 3.0 接口
网络	支持两张板载标准 OCP 3.0 网卡
管理	板载 iBMC 管理模块，支持持续监控系统运行状态
电源	支持 2 个 900W 或 2000W 热插拔电源模块支持 1+1 冗余
端口	前置 2*USB 3.0、1*VGA；后置 2*USB 3.0、1*VGA、1*RJ45 串口、1*RJ45 系统管理端口
环境温度	5°C ~ 35°C
尺寸	宽 436mm* 深 798mm* 高 86.1mm
操作系统	UOS、SUSE、CentOS、openEuler、Ubuntu、银河麒麟等操作系统

* 产品外观与配置以实物为主，若产品升级与图片不一致，敬请谅解。



版权所有 © 百信信息技术有限公司

网站: www.100trust.cn 电话: 0351-7030669
地址: 太原市龙城大街 75 号信息技术应用创新基地
山西综改示范区汾东大街 5 号百信信创产业基地
全国服务热线: 400-623-1107

