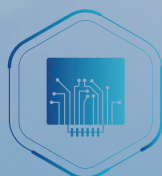


百信恒山AI326EA

—百信恒山AI智能小站—



高性能计算



大容量存储



超低能耗



易管理



易部署

百信恒山 AI326EA

百信恒山 AI326EA 智能小站是面向广泛边缘应用场景的轻量边缘设备，具备超强计算性能、大容量存储、配置灵活、体积小、支持温度范围宽、环境适应性强、易于维护管理等特点。此智能小站主要应用在智能视频监控、分析、数据存储等应用场景，可以广泛部署在各类边缘、中心机房，满足在社区、园区、商场、超市等复杂环境区域的应用。

产品参数



- ◆ 业界领先的集成 AI 处理能力的边缘产品；
- ◆ 无风扇散热，支持 -40℃至 70℃室外工作；
- ◆ 机顶盒大小即支持 22 TOPS INT8 算力；
- ◆ 支持 20 路高清视频处理（1080P 25FPS）；
- ◆ 支持 LTE 无线传输；云边协同，模型实时更新；可在云端统一进行设备管理和固件升级。

处理器	海思 Hi3559A 处理器
AI 芯片	昇腾 310
AI 算力	22/16 TOPS INT8 11/8 TFLOPS FP16
内存规格	LPDDR4X, 8 GB / 4 GB, 最大 51.2 GB/s
编解码能力	支持 H.264/H.265 Decoder 硬件解码 20 路 1080P (1920 x 1080) 25FPS; 支持 H.264/H.265 Decoder 硬件解码 2 路 4K (3840 x 2160) 60FPS; JPEG 解码能力 1080P (1920 x 1080) 256FPS 编码能力 1080P (1920 x 1080) 64FPS 最大分辨率: 8192 x 4320; PNG 解码能力 1080P (1920 x 1080) 24FPS 最大分辨率: 4096 x 2160
接口	网络: 2 个 GE RJ45 其他 I/O: 1 个 HDMI 接口, 1 对 3.5 mm 立体声输入输出接口; 2 个外部和 1 个内部 USB 2.0 接口 (Type-A)
典型功耗	无盘配置: 25 W 有盘配置: 40 W
环境条件	无盘配置: -40℃ ~ 70℃ 有盘配置: -40℃ ~ 60℃
结构尺寸	无盘配置: 45 mm * 235 mm * 220mm 有盘配置: 45 mm * 355 mm * 220mm
电源	DC 12V, 外置电源适配器

* 产品外观与配置以实物为主，若产品升级与图片不一致，敬请谅解。



版权所有 © 百信信息技术有限公司

网站: www.100trust.cn 电话: 0351-7030669
地址: 太原市龙城大街 75 号信息技术应用创新基地
山西综改示范区汾东大街 5 号百信信创产业基地
全国服务热线: 400-623-1107

